

ฐานข้อมูลแหล่งกำเนิดมลพิษที่เข้าข่าย ดำเนินการตามมาตรา ๘๐ พื้นที่ จังหวัดเชียงราย

ลำดับที่	ชื่อแหล่งกำเนิด	ประเภทแหล่งกำเนิด	เลขที่	ชอช/ถนน	ถนน	ตำบล	อำเภอ	จังหวัด	รหัสไปรษณีย์	โทรศัพท์	พื้นที่ ไร่ปท.	พิกัด		ขนาด	ประเภท	ระบบบำบัดน้ำเสีย			การระบายน้ำทิ้ง	
												ระบบบำบัดน้ำเสีย	ชนิดระบบบำบัด			ความสามารถระบบบำบัดน้ำเสีย (m ³ /day)	น้ำทิ้ง (มี/ไม่มี)	ปริมาณ (m ³ /day)		
																			X	Y
๑	บริษัท บีโทยาไทยคอร์ปอเรชั่น จำกัด สาขา เชียงแสน	ห้องน้ำห้องส่วนภายในสถานประกอบการ	๘๖ ม.๓๓	-	-	ป่าสัก	เชียงแสน	เชียงราย	๕๗๓๕๐	๐๙๘-๖๖๙๗๕๑๙	✓	๖๐๙ ๙๓๙	๒๒๙๕๕๕๓๕	๓ x ๖ ม.	๓	-ท่อใต้โครก -ลงสู่บ่อเกรอะ : บ่อซึมซีเมนต์ -ท่อน้ำทิ้งจากการชะล้างล้างสูราง -ล้างมือสาธารณะ	-บ่อซึม -รางเหมือง สาธารณะ	๒	มี	๒
๒	สหกรณ์การเกษตรเชียงแสน จำกัด	ห้องน้ำห้องส่วนภายในสถานประกอบการ	๓๖๙ ม.๓๓	-	-	ป่าสัก	เชียงแสน	เชียงราย	๕๗๓๕๐	๐-๕๓๙๕๕-๕๗๓๕๓	✓	๖๖๓ ๕๐๙ ๖๐๓ ๙๕๕	๒๒๙๖๐๙๙ ๒๒๙๖๐๘๘	๓ x ๙ ม. ๕ x ๖ ม.	๓	-ท่อใต้โครก -ลงสู่บ่อเกรอะ : บ่อซึมซีเมนต์ -ท่อน้ำทิ้งจากการชะล้างล้างสูราง -ล้างมือสาธารณะ	-บ่อซึม -รางเหมือง สาธารณะ	๔	มี	๔
๓	ห้างหุ้นส่วนจำกัด เชียงรายกิจขจร	ห้องน้ำห้องส่วนภายในสถานประกอบการ	๓๔๖ ม.๓	-	-	ป่าสัก	เชียงแสน	เชียงราย	๕๗๓๕๐	๐-๕๓๙๕๕-๕๐๙๗	✓	๖๐๓ ๖๖๐	๒๒๙๖๒๕๙	๕ x ๖ ม.	๓	-ท่อใต้โครก -ลงสู่บ่อเกรอะ : บ่อซึมซีเมนต์ -ท่อน้ำทิ้งจากการชะล้างล้างสูราง -ล้างมือสาธารณะ	-บ่อซึม -รางเหมือง สาธารณะ	๒	มี	๒

ลงชื่อ... มีระดิน อธิษฐาน ผู้จัดทำ
(นางสาวปิยธิดา วิริยะ)
ผู้รับจ้างเหมาบริการงานสาธารณสุข

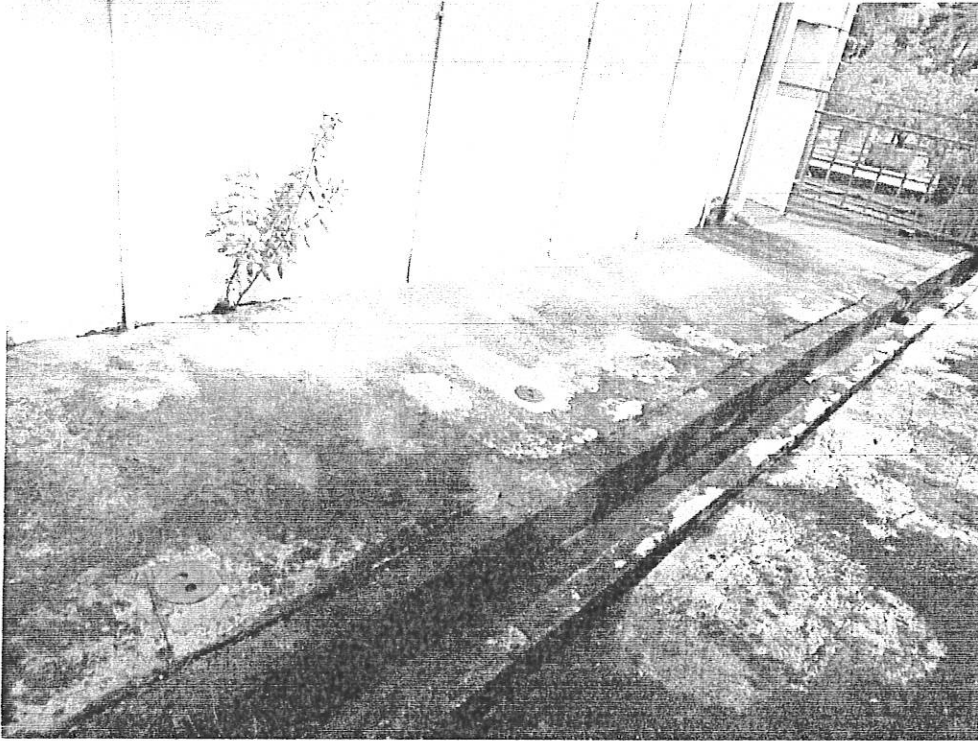
ลงชื่อ... [Signature] ผู้สำรวจ
(นายกฤตจักร์ บุชบง)
นายช่างโยธาอาวุโส

ลงชื่อ... [Signature] ผู้ตรวจสอบ
(นายปฏิภาณ สุเถียมมา)
นักจัดการงานทั่วไปปฏิบัติการ

ลงชื่อ... [Signature] ผู้รับรองข้อมูล
(นางสาววิลาสิณี วรรณพนา)
หัวหน้าสำนักปลัดองค์การบริหารส่วนตำบลป่าสัก

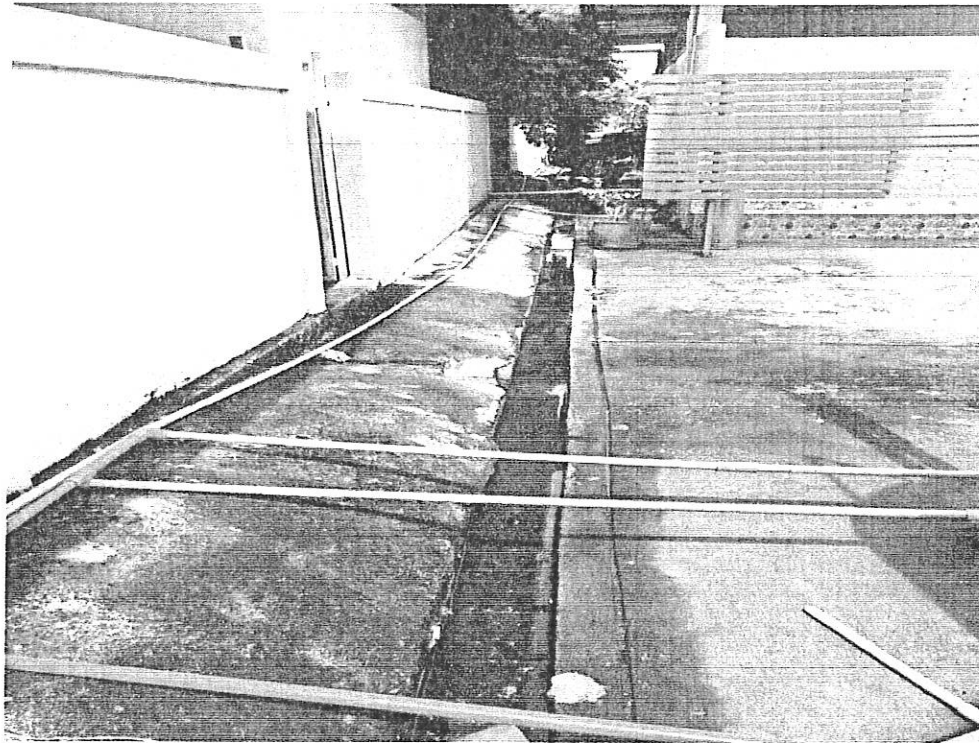
ฐานข้อมูลแหล่งกำเนิดมลพิษ ตำบลป่าสัก อำเภอเชียงแสน จังหวัดเชียงราย

๑. บริษัท บีโตรีเลียมไทยคอร์ปอรััน จำกัด สาขา เชียงแสน



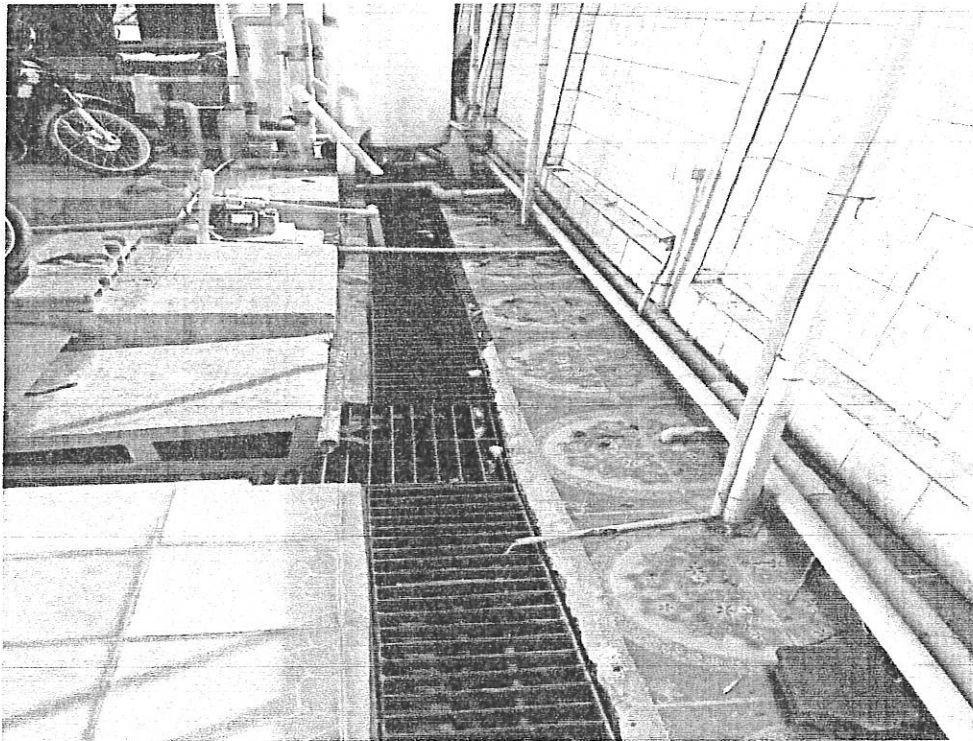
- ๑.๑ ข้อมูลทั่วไป : ตั้งอยู่เลขที่ ๘๖ หมู่ ๑๑ ตำบลป่าสัก อำเภอเชียงแสน จังหวัดเชียงราย
เบอร์โทรศัพท์ ๐๘๘-๖๖๙๗๕๙๔
- ๑.๒ ประเภทแหล่งกำเนิด : ห้องน้ำห้องส้วมภายในสถานประกอบกิจการ
- ๑.๓ ระบบบำบัดน้ำเสีย : ๑. ท่อโสโครกลงสู่บ่อเกรอ : บ่อซึมซีเมนต์
๒. ท่อน้ำทิ้งจากการชะล้างลงสู่รางลำเหมืองสาธารณะ
- ๑.๔ ชนิดระบบบำบัด : ๑. บ่อซึม
๒. รางเหมืองสาธารณะ
- ๑.๕ ความสามารถในการบำบัดน้ำเสีย : ปริมาณ ๒ (m^3 / day)
- ๑.๖ การระบายน้ำทิ้ง : ปริมาณ ๒ (m^3 / day)

๒. สหกรณ์การเกษตรเชียงใหม่ จำกัด



- ๑.๑ ข้อมูลทั่วไป : ตั้งอยู่เลขที่ ๑๖๙ หมู่ ๑๓ ตำบลป่าสัก อำเภอเชียงใหม่ จังหวัดเชียงใหม่
เบอร์โทรศัพท์ ๐-๕๓๙๕-๕๗๙๑
- ๑.๒ ประเภทแหล่งกำเนิด : ห้องน้ำห้องส้วมภายในสถานประกอบการ
- ๑.๓ ระบบบำบัดน้ำเสีย : ๑. ท่อโสโครกลงสู่บ่อเกรอ : บ่อซีเมนต์
๒. ท่อน้ำทิ้งจากการชะล้างลงสู่รางลำเหมืองสาธารณะ
- ๑.๔ ชนิดระบบบำบัด : ๑. บ่อซีเมนต์
๒. รางเหมืองสาธารณะ
- ๑.๕ ความสามารถในการบำบัดน้ำเสีย : ปริมาณ ๔ (m^3 / day)
- ๑.๖ การระบายน้ำทิ้ง : ปริมาณ ๔ (m^3 / day)

๓. ห้องหุ่นส่วนจำกัด เชียงรายกิจขจร



- ๑.๑ ข้อมูลทั่วไป : ตั้งอยู่เลขที่ ๑๔๘ หมู่ ๑๓ ตำบลป่าสัก อำเภอเชียงแสน จังหวัดเชียงราย
เบอร์โทรศัพท์ ๐-๕๓๙๕-๕๐๔๗
- ๑.๒ ประเภทแหล่งกำเนิด : ห้องน้ำห้องส้วมภายในสถานประกอบกิจการ
- ๑.๓ ระบบบำบัดน้ำเสีย : ๑. ท่อโสโครกลงสู่บ่อเกรอ : บ่อซีเมนต์
๒. ท่อน้ำทิ้งจากการชะล้างลงสู่รางลำเหมืองสาธารณะ
- ๑.๔ ชนิดระบบบำบัด : ๑. บ่อซีเมนต์
๒. รางเหมืองสาธารณะ
- ๑.๕ ความสามารถในการบำบัดน้ำเสีย : ปริมาณ ๒ (m^3 / day)
- ๑.๖ การระบายน้ำทิ้ง : ปริมาณ ๒ (m^3 / day)

ฐานข้อมูลสภาพปัญหาน้ำเสียในพื้นที่
องค์การบริหารส่วนตำบลป่าสัก อำเภอเชียงแสน จังหวัดเชียงราย
ข้อมูลสำรวจ ณ เดือน กันยายน ๒๕๖๕

ลำดับที่	สาเหตุของน้ำเสีย	พื้นที่ ประสบปัญหา												
		ม.๑	ม.๒	ม.๓	ม.๔	ม.๕	ม.๖	ม.๗	ม.๘	ม.๙	ม.๑๐	ม.๑๑	ม.๑๒	ม.๑๓
๑.	น้ำเสียจากบ้าน ร้านค้า และอาคารที่ทำการ	X	X	X	X	X	X	X	X	X	X	X	X	X
๒.	ปุ๋ยที่ใช้ในการเกษตร	X	X	X	X	X	X	X	X	X	X	X	X	X
๓.	ผิวดินที่พังทลาย	X	X	X	X	X	X	X	X	X	X	X	X	X
๔.	การเลี้ยงปศุสัตว์	X	X	X	X	X	X	X	X	X	X	X	X	X
๕.	ยาฆ่าแมลงและยากำจัดวัชพืช	X	X	X	X	X	X	X	X	X	X	X	X	X
๖.	ไฟฟ้า	X	X	X	X	X	X	X	X	X	X	X	X	X
๗.	การใช้ที่ดินขาดการควบคุม	X	X	X	X	X	X	X	X	X	X	X	X	X

- พบน้ำเสีย
 ไม่พบน้ำเสีย

องค์การบริหารส่วนตำบลป่าสัก ได้ดำเนินการสำรวจสภาพปัญหาน้ำเสียในพื้นที่ ประจำปีงบประมาณ ๒๕๖๕ พบว่า น้ำที่ผ่าน
การนำไปใช้ประโยชน์ในกิจกรรมต่างๆ เช่นครัวเรือน เกษตรกรรมยังไม่พบปัญหาน้ำเสียเกิดขึ้นในตำบลป่าสัก โดยได้บันทึกตามแบบบันทึกข้อมูลที่เก็บ
จากแหล่งกำเนิดมลพิษ

(นายปฏิภาณ สุเลียมมา)
นักจัดการงานทั่วไปปฏิบัติการ